



- ANIVERSÁRIO BCP • 16 ANOS -

Bandas covers de Michael Jackson e Queen farão shows para celebrar o aniversário do BCP

No dia 15 de setembro, o Brascan Century Plaza celebra seu 16º ano de inauguração como um marco para o bairro em que está localizado, o Itaim Bibi. E para homenagear os clientes que fazem parte dessa história, o BCP vai surpreender a todos com dois shows memoráveis e imperdíveis: Queen Tribute Brazil e Michael Jackson Tributo.

A Queen Tribute Brazil levará ao palco um trabalho que resgata com fidelidade e muita emoção musicalmente e visualmente os clássicos que eternizaram a banda de Freddie Mercury e Cia., conhecida como Rainha do Rock. No repertório da banda, formada em 1991 como Queen Cover, músicas memoráveis como Bohemian Rhapsody, We Will Rock You e Radio Ga Ga. O show terá início às 16h.

Já o show Michael Jackson Tributo Artista tem início às 19h com a performance de Christian Joseph, que desde criança é um grande fã do cantor norte-americano e estudou meteticulosamente os estilos de danças e coreografias usadas

pelo seu ídolo. E seus shows com performance do cantor são aperfeiçoados constantemente há dez anos para que a apresentação tenha alta qualidade e profissionalismo.

História do BCP

Inaugurado em 2003, o BCP trouxe para a região e para a cidade um novo conceito de uso misto de espaços que reúne hotel, conjunto comercial, espaços corporativos, centro de convenções, centro comercial, praça de alimentação e cinemas.

Sua inauguração serviu de marco para a revitalização e foi um elemento catalizador de uma valorização do bairro, uma vez que houve um investimento em um espaço com qualidade ambiental e estética, com segurança e aberto ao público. O projeto paisagístico do BCP conduz os pedestres desde os acessos até o bloco de cinemas e o jardim é entrecortado pelo espelho d'água que acompanha toda a extensão da praça, simulando um rio que acaba na forma de uma pequena cascata.

BCP News completa mais um ano com festa para todos

Nesse mês de setembro, o Brascan Century Plaza, agora administrado pela INNOVA, celebra 16 anos de operação. Nesse tempo, o empreendimento viu o cenário do bairro em que está localizado - o Itaim Bibi - se transformar e se tornou um importante marco dessa mudança, sendo o agente de uma história mais valiosa e promovendo a remodelação do bairro. Para homenagear a todos que fazem parte dessa história, o BCP traz shows imperdíveis para animar o público. E o BCP News também aproveita para contar as novidades sobre a mudança da administração do empreendimento e comemora, com seus frequentadores, o Dia do Cliente. E para marcar a data mais florida do ano, um especial sobre o início da Primavera no Hemisfério Sul.

Aproveitem a festa. Parabéns para todos!
Cláudio César Costa

INÍCIO DA PRIMAVERA**A ESTAÇÃO MAIS COLORIDA E FLORIDA DO ANO TEM INÍCIO NO BRASIL NO DIA 23 DESSE MÊS**

Chegou a hora de tulipas, orquídeas e bromélias mostrarem seu lado mais belo no Brasil e soltarem suas flores. A Primavera chega ao Hemisfério Sul no dia 23 de setembro e é considerada a mais bela das estações, associada às múltiplas cores que podem ser vistas na paisagem. Também já haverá uma diferenciação nas temperaturas, que torna a Primavera, além da estação mais bonita, a mais agradável. Por ser um período de transição, deixa para trás o frio do Inverno que terminou, mas ainda sem o calor elevado do Verão.

É nesse clima favorável, com temperaturas amenas, que se inicia o período de floração. E nesse período também que se constata a maior atividade dos animais polinizadores, como as abelhas.

Dias e noites iguais

Outra característica da Primavera é a duração do dia e da noite. O início da estação é marcado pelo equinócio de primavera, que corresponde ao posicionamento médio do Sol em relação à Terra. Isso significa que o Sol, nesse momento, incide diretamente sobre os dois hemisférios e, em função disso, dias e noites têm igual duração.

No Hemisfério Sul, a estação é conhecida como primavera austral e termina no dia 21 de dezembro. No Hemisfério Norte a Primavera é boreal e se inicia em março, quando por aqui tem início o Outono.

Chuvvas e cuidados com a saúde

É na Primavera também que as chuvas se intensificam, especialmente devido ao fenômeno El Niño. É nesse período também que é preciso tomar mais cuidado com as alergias, com a polinização para a reprodução das flores. Quando os pássaros, os insetos e o vento carregam o pólen, pequenas partículas ficam espalhadas no ar, prejudicando quem sofre de alergia respiratória, uma vez que o pólen entra em contato com as mucosas e ativa o processo, que começa com coceira no nariz e espirros.

Flores da Primavera

As principais flores que desabrocham na estação são: avenca, bromélia, calêndula, girassol, jasmim, lírio, margarida, tulipa e orquídea.



VAREJO COMEMORA EM 15 DE SETEMBRO O DIA DE SEU PRINCIPAL AGENTE: O CLIENTE

O poder de compra está na mão de ninguém mais, ninguém menos, que o próprio cliente. Sendo assim, nada mais justo que ter o Dia do Cliente, data que está incluída no calendário oficial na maior parte do Brasil no dia 15 de setembro. A data não é necessariamente comercial e foi estabelecida para propor a fidelização e incentivar o principal agente de geração de renda, emprego e produção no país.

A comemoração começou em 2003 no Rio Grande do Sul para enaltecer a figura tão importante do cliente, não sendo uma data exatamente para dar ou ganhar presentes, e sim um dia para comemorar a relação de consumo do ano inteiro. Ou seja, um reconhecimento de que o cliente é a engrenagem mais elementar do sistema financeiro, pois é ele que consome e movimenta a indústria, o comércio e os serviços. E, portanto, um dia justamente para que o varejo repense a forma de como atender cada vez melhor o cliente, que está cada vez mais exigente e bem informado sobre o que deseja em variados universos e idades.

Dia do Cliente x Dia do Consumidor

Apesar de as duas datas homenagearem o agente principal da economia do país, as comemorações são diferentes. O Dia do Consumidor, comemorado no dia 15 de março, caracteriza-se pela defesa dos direitos do consumidor. Já o Dia do Cliente visa homenagear os clientes e estreitar as relações entre o comércio e os consumidores. É claro que vale uma homenagem com distribuição de prêmios, promoções especiais, descontos e mensagens para os clientes fiéis de cada marca. É sempre bom lembrar que o consumidor 2.0 – assim chamada a geração atual de clientes – registra elogios na internet, mas também se vale desse espaço para protestar. Por isso, cada vez mais é importante se atualizar com a qualidade do produto ou serviço oferecido, bom atendimento, compromisso com a entrega e o olhar atento para tratar cada cliente como único.



INAUGURAÇÃO TAPIOTECA

TAPIOTECA CHEGA AO BCP COM UM CARDÁPIO DIVERSIFICADO DE COMIDA SAUDÁVEL



A Tapioteca - rede de fast-food de tapiocas inventivas e com recheios apurados – acaba de chegar ao BCP com opções de sabores deliciosos e saudáveis em um menu especial, assinado pelo chef Guga Rocha. Com o princípio de que uma vida inteligente é uma vida saudável, a casa oferece opções livres de glúten e de lactose, além de priorizar ingredientes orgânicos e frescos.

Para a escolha mais apropriada, o cardápio, que tem como ingrediente principal a goma da mandioca, conta com 20 opções de tapiocas com nomes e estilos de cidades do mundo. Além da massa feita a partir da matéria-prima principal

da mandioca, a casa oferece a possibilidade de acréscimos à preparação, como chia, cacau ou beterraba em pó, o que confere ainda mais sabor nutricional. Também é possível substituir a massa tradicional por crepioca, além da opção para cada cliente montar a sua tapioca com inúmeras opções de recheios.

Há opções doces e salgadas, com ingredientes como frutas, verduras e queijos. E para acompanhar, são servidas saladas verdes, saladas de frutas, sucos, chás, água de coco, whey protein e kombucha.





INNOVA
PROPERTY MANAGEMENT

**BCP AGORA
CONTA COM NOVA
ADMINISTRADORA:
A INNOVA**

O BCP está com novidades e com uma nova administradora: a INNOVA Property Management, empresa nacional especialista em gestão e valorização de ativos imobiliários, que trabalha com foco em gerar economias e agregar valor ao patrimônio dos seus parceiros.

Com atuação em todo o país, mais de 4 milhões de metros quadrados sob gestão e muita experiência no mercado, a INNOVA é formada por uma equipe experiente e altamente qualificada, que atua em administração condominial, fazendo a gestão completa e sustentável para a valorização de empreendimentos imobiliários; gestão de facilities, com gerenciamento de todos os serviços que não fazem parte do Core Business de cada empresa; administração de contratos, com representação para investidores em todos os serviços inerentes ao ativo imobiliário e gestão de utilities, com consultoria e gestão sustentável e otimizada de utilidades em empresas e imóveis.

Como diferenciais, a INNOVA apresenta uma gestão focada em agregar valor aos clientes, garantindo qualidade nos

serviços para atingir a valorização do patrimônio com otimização operacional, redução de custos e compromisso na ocupação dos empreendimentos. Sua atuação também conta com consultorias especializadas para Certificação LEED, Segurança, Refrigeração e Qualidade do Ar, Água e Energia. Completa seu diferencial o Sistema 19 de Business Intelligence, para automação financeira, manutenção, compliance e agenda de gestão.

A nova administração foi anunciada pelo BCP em agosto com a proposta de um novo posicionamento e os objetivos para o empreendimento, que conquista cada vez mais admiradores por ser um local único e reunir áreas para hospedagem, moradia, trabalho, entretenimento e lazer, além de uma praça de 7.000 metros quadrados que formam o Brascan Open Mall.

O BCP acredita na experiência da INNOVA, que é responsável pela gestão de 75 empreendimentos, com mais de 4 milhões de metros quadrados administrados em todo o país e com uma movimentação financeira acima de R\$ 700 milhões ao ano.



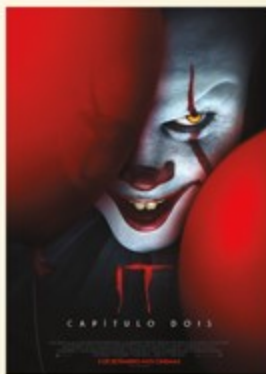
ESTREIAS CINEMA KINOPLEX



DOWNTON ABBEY

Sinopse: Depois de seis temporadas bem-sucedidas na TV, o seriado britânico de época chega aos cinemas com boa parte do elenco da série, reprisando papéis conhecidos do público e que mostram a jornada da família Crowley, aristocratas que vivem no início do século 20.

Direção: Michael Engler
Gênero: Drama Histórico



IT: A COISA, CAPÍTULO 2

Sinopse: Continuação do sucesso de bilheteria de 2017, o filme volta a abordar a luta de um grupo de adolescentes contra as forças do mal, materializada na figura do palhaço Pennywise. Dessa vez, no entanto, as crianças do primeiro filme são substituídas por suas versões adultas.

Direção: Andy Muschietti
Gênero: Terror

Ramais internos úteis • BCP Itaim

Administração	450	Limpeza (Centro)	451
Ambulatório	470	Mensageria (Sodexo)	454
Central (GPS)	456/459	Recepção Corporate	*3
Carga e descarga Office	455	Recepção Offices	*1 e *2

Sodexo/Adm.: (11) 2165-2230 • Horário de funcionamento: de segunda a sexta, das 8h às 18h

Administração Geral:



Rua Joaquim Floriano, 466
Itaim Bibi • São Paulo/SP
(11) 2165-8212



Pessoas com deficiência precisam de uma vaga um pouco maior para que possam ter acessibilidade.

Lembre-se disso quando estacionar.



Um gesto que pode mudar o mundo